

# Kommunale Biotopverbundplanung Kornwestheim

## 1. Öffentlichkeitsveranstaltung

Kornwestheim, 19.11.2025



Bildquelle: <https://www.visit-bw.com/de/artikel/salamander-stadtpark-kornwestheim>



# Kommunaler Biotopverbund Kornwestheim

## Grundlagen

- ⇒ **Artenschwund** durch Abnahme der Biotopfläche und – qualität (isolierte Lebensräume)
- ⇒ Bewahrung, Schaffung und Wiederherstellung eines **funktionsfähigen ökologischen Netzwerks** in der Landschaft



Quelle: leo-bw.de

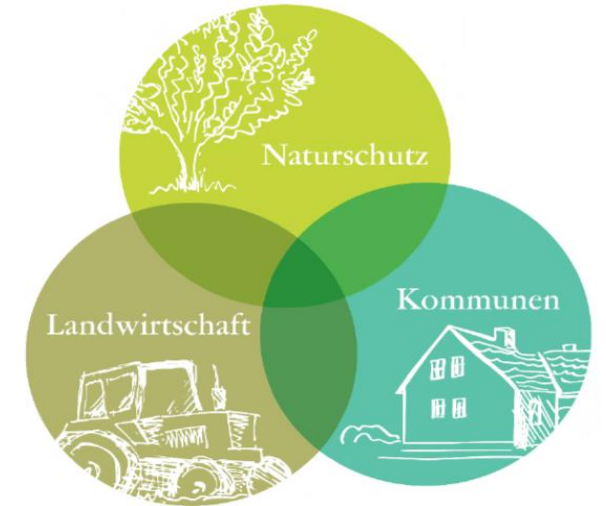


# Kommunaler Biotopverbund Kornwestheim

## Grundlagen

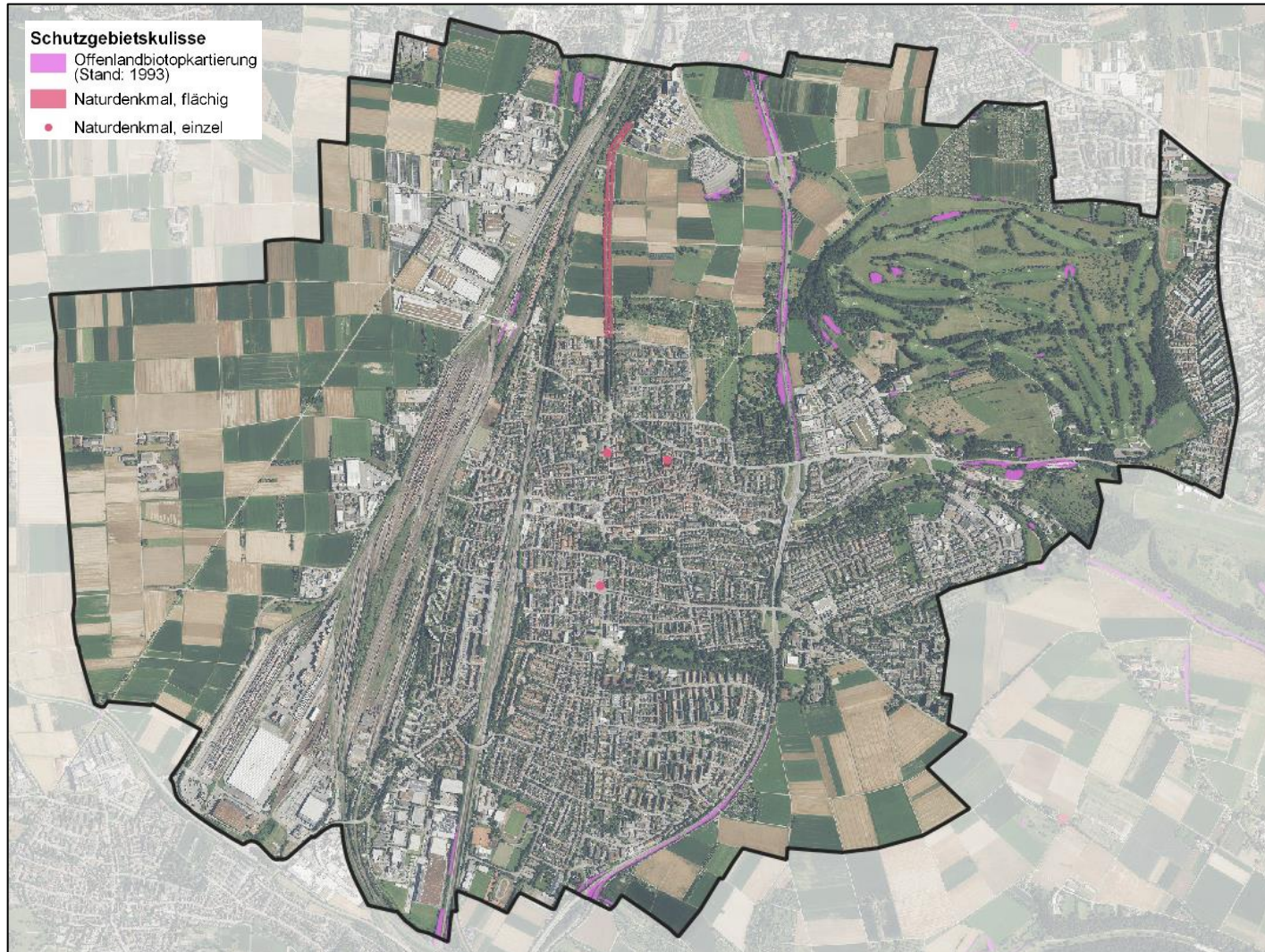
### Zielsetzung und Mehrwert kommunaler Biotopverbundplanungen

- ⇒ **Bündelung** bestehender Planungen & Maßnahmen = **Gesamtkonzept**
  - ⇒ Landschafts- und Umweltplan 2030, Natur nah dran, Gewässerentwicklungsplan, Pflege- und Entwicklungskonzept Steingrube, Fachgutachten, bestehende Maßnahmen-/Förderflächen
- ⇒ frühzeitige **Beteiligung** verschiedener Akteure und **Synergieeffekte** nutzen:  
Biotopverbundplanung = **Gemeinschaftsaufgabe**
  - ⇒ Wissensaustausch, Maßnahmenumsetzung auf **freiwilliger Basis**
- ⇒ **Konkretisierung** der landesweiten Verbundkulisse sowie **Sicherung** und **Optimierung** der noch vorhandenen Lebensräume und der Artenvielfalt
- ⇒ **Vergrößerung** und **funktionale Vernetzung** der Lebensräume für regionale Zielarten (Stärkung Biodiversität)
- ⇒ Zielgerichtetes **Maßnahmenkonzept** und Flächenpool in verbundrelevanter Kulisse (z.B. für Ausgleichsflächen)



# Kommunaler Biotopverbund Kornwestheim

## Grundlagen



**Naturraum:** Neckarbecken

**Offenlandbiotopkartierung (Stand 1993):**

- ⇒ 90 % Feldhecken/Feldgehölze, z.T. mit Trockenmauer-Anteil
- ⇒ Naturnaher Bachlauf und Tümpel
- ⇒ Weiherwiesen
- ⇒ Waldfreier Sumpf Alte Wiesen

**Naturdenkmale**

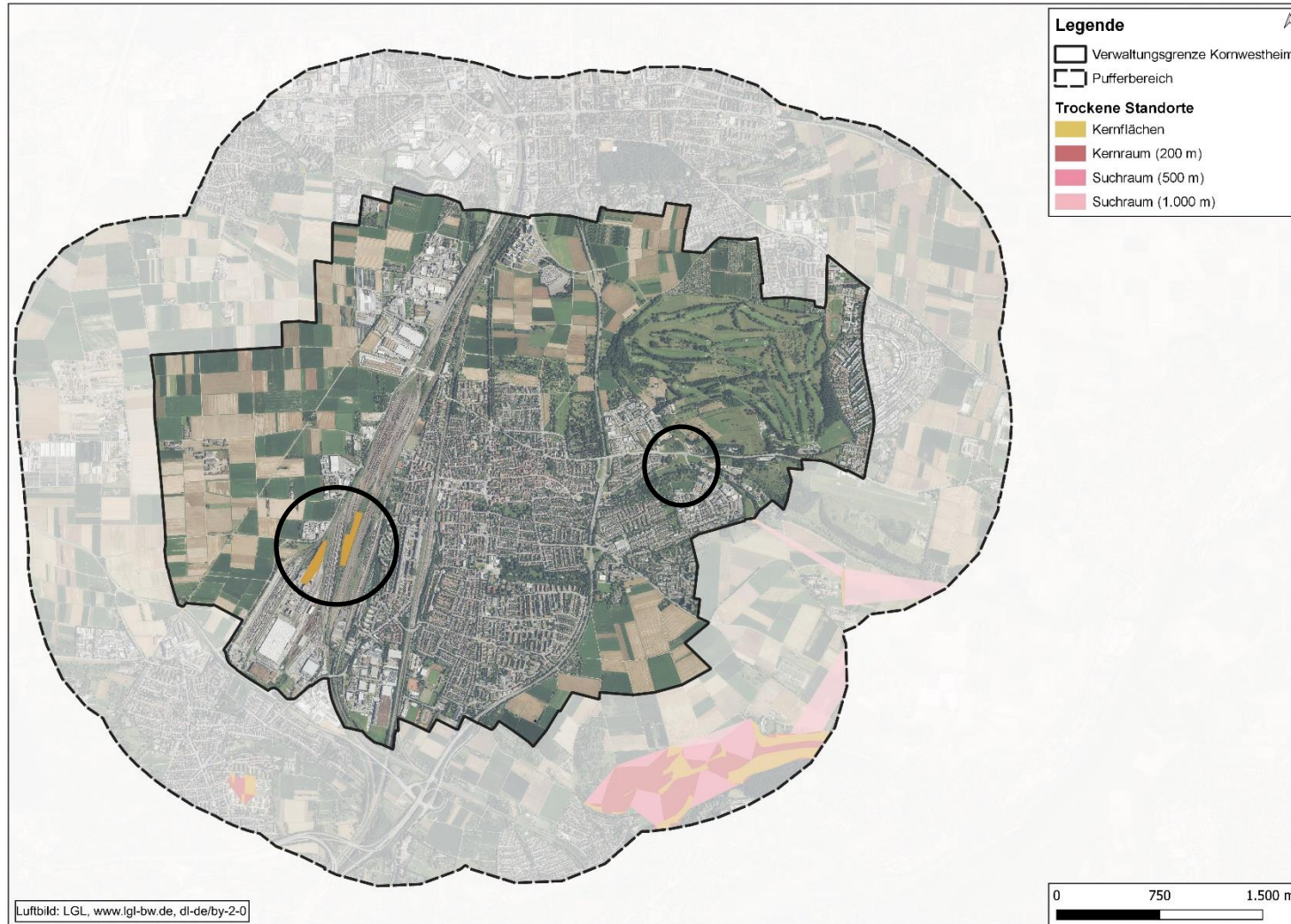
- ⇒ Lindenallee
- ⇒ Einzelbäume

**Kernflächen im Biotopverbund:** gesetzlich geschützte Biotope, Streuobstflächen, ASP-Flächen (trocken / mittel / feucht)

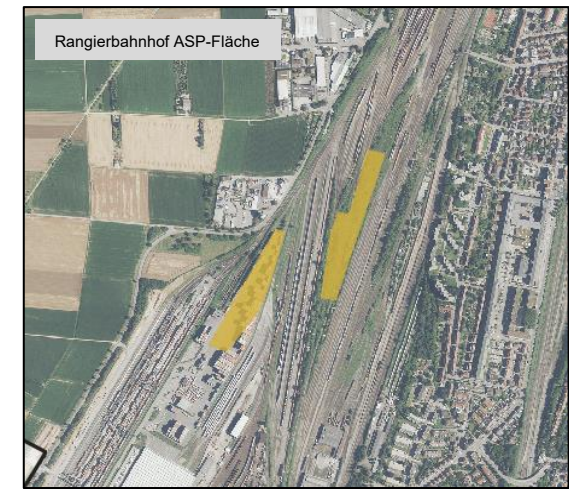


# Kommunaler Biotopverbund Kornwestheim

Offenland – Feldvogelkulisse - Gewässerlandschaften - Siedlungsgebiet



Trockenmauern, Flächen des Artenschutzprogramms (ASP) für Spitzfühler-Stängelbiene (2008)





# Kommunaler Biotopverbund Kornwestheim

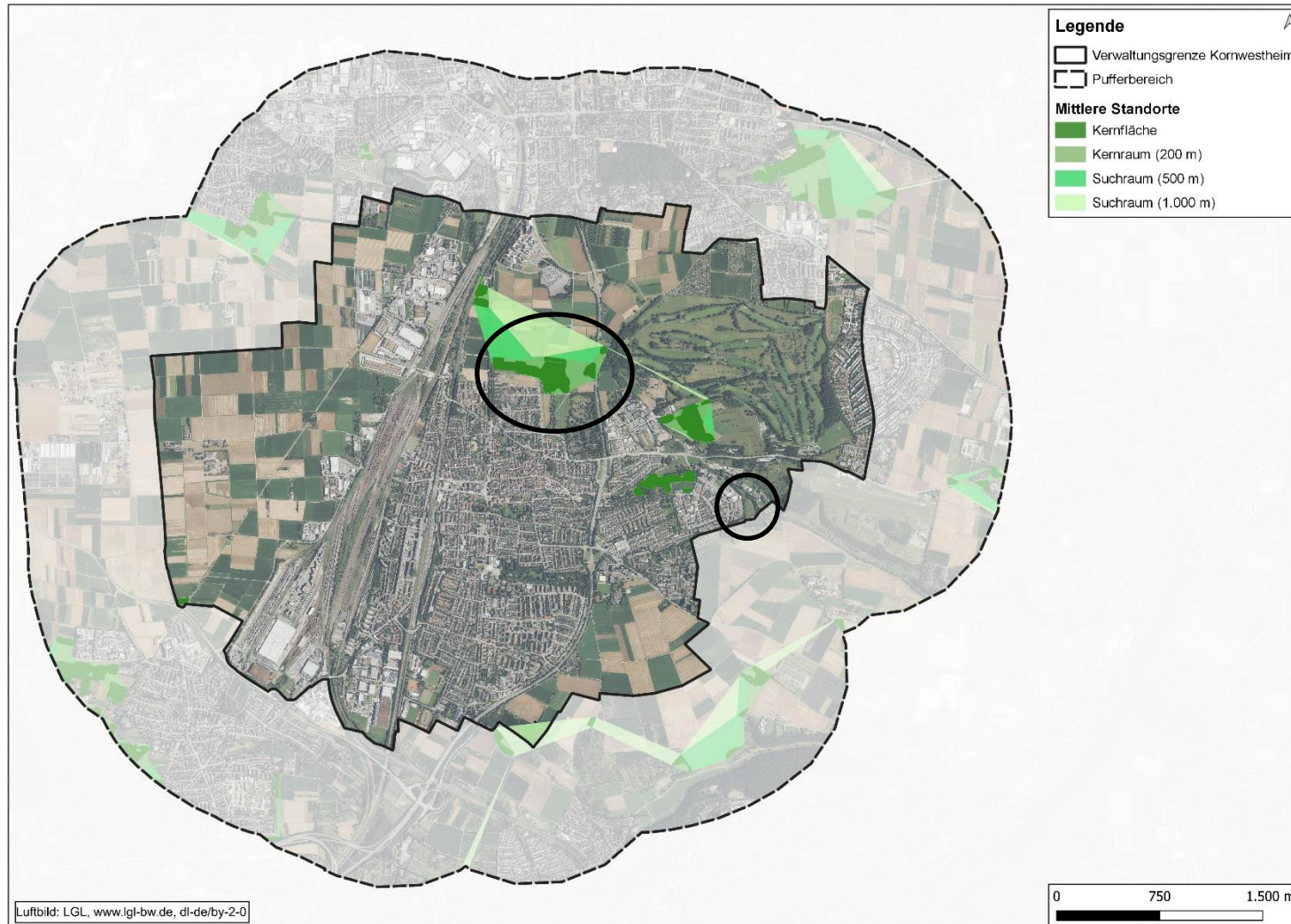
Offenland – Feldvogelkulisse - Gewässerlandschaften - Siedlungsgebiet





# Kommunaler Biotopverbund Kornwestheim

Offenland – Feldvogelkulisse - Gewässerlandschaften - Siedlungsgebiet



## Streuobstbestand (FFH-Mähwiesen)





# Kommunaler Biotopverbund Kornwestheim

Offenland – Feldvogelkulisse - Gewässerlandschaften - Siedlungsgebiet





# Kommunaler Biotopverbund Kornwestheim

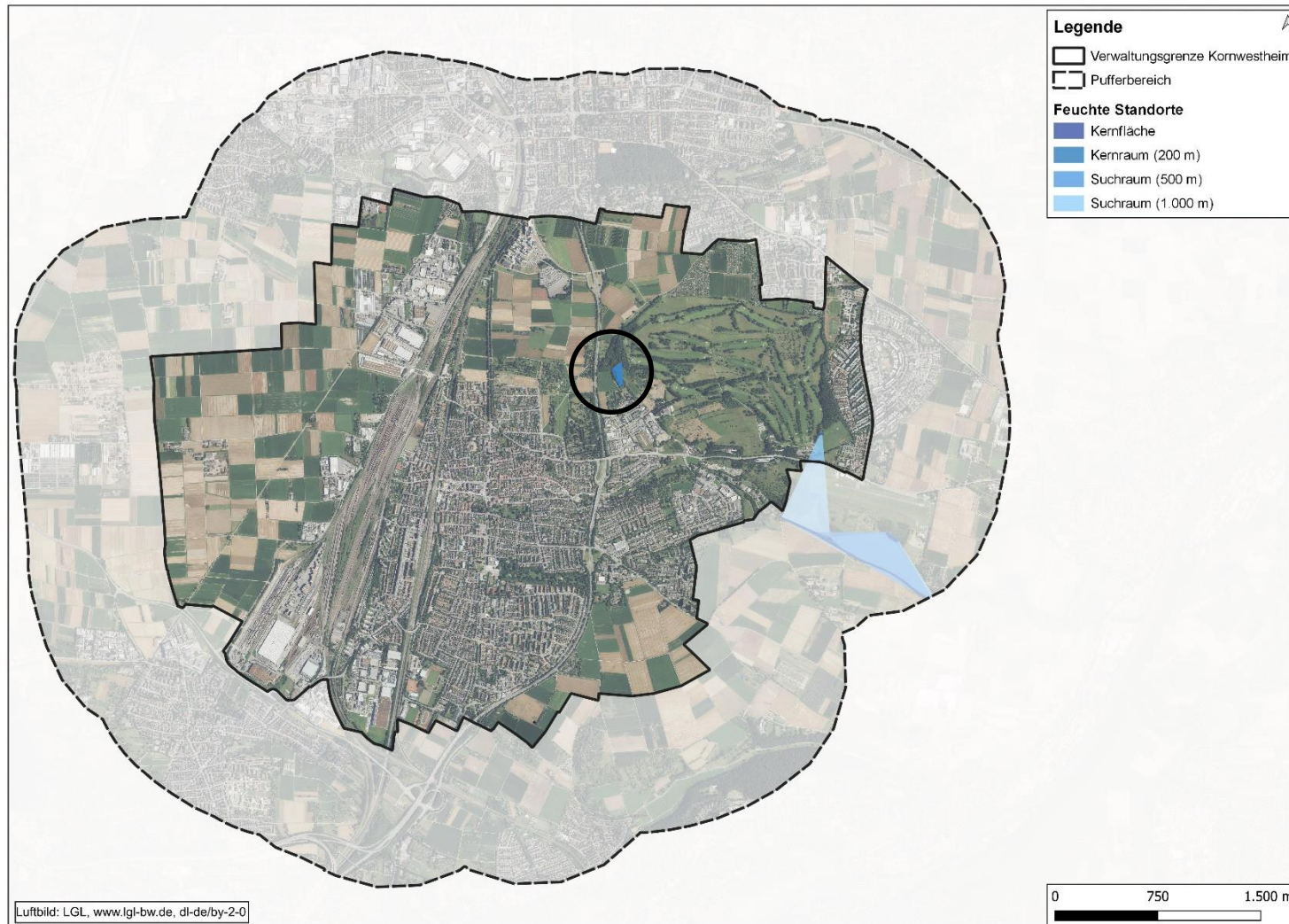
Offenland – Feldvogelkulisse - Gewässerlandschaften - Siedlungsgebiet





# Kommunaler Biotopverbund Kornwestheim

Offenland – Feldvogelkulisse - Gewässerlandschaften - Siedlungsgebiet



Tümpel, naturnaher Bachlauf, waldfreier Sumpf





# Kommunaler Biotopverbund Kornwestheim

Offenland – Feldvogelkulisse - Gewässerlandschaften - Siedlungsgebiet





# Kommunaler Biotopverbund Kornwestheim

Offenland – Feldvogelkulisse - Gewässerlandschaften - Siedlungsgebiet

## Golfclub Neckartal e.V.



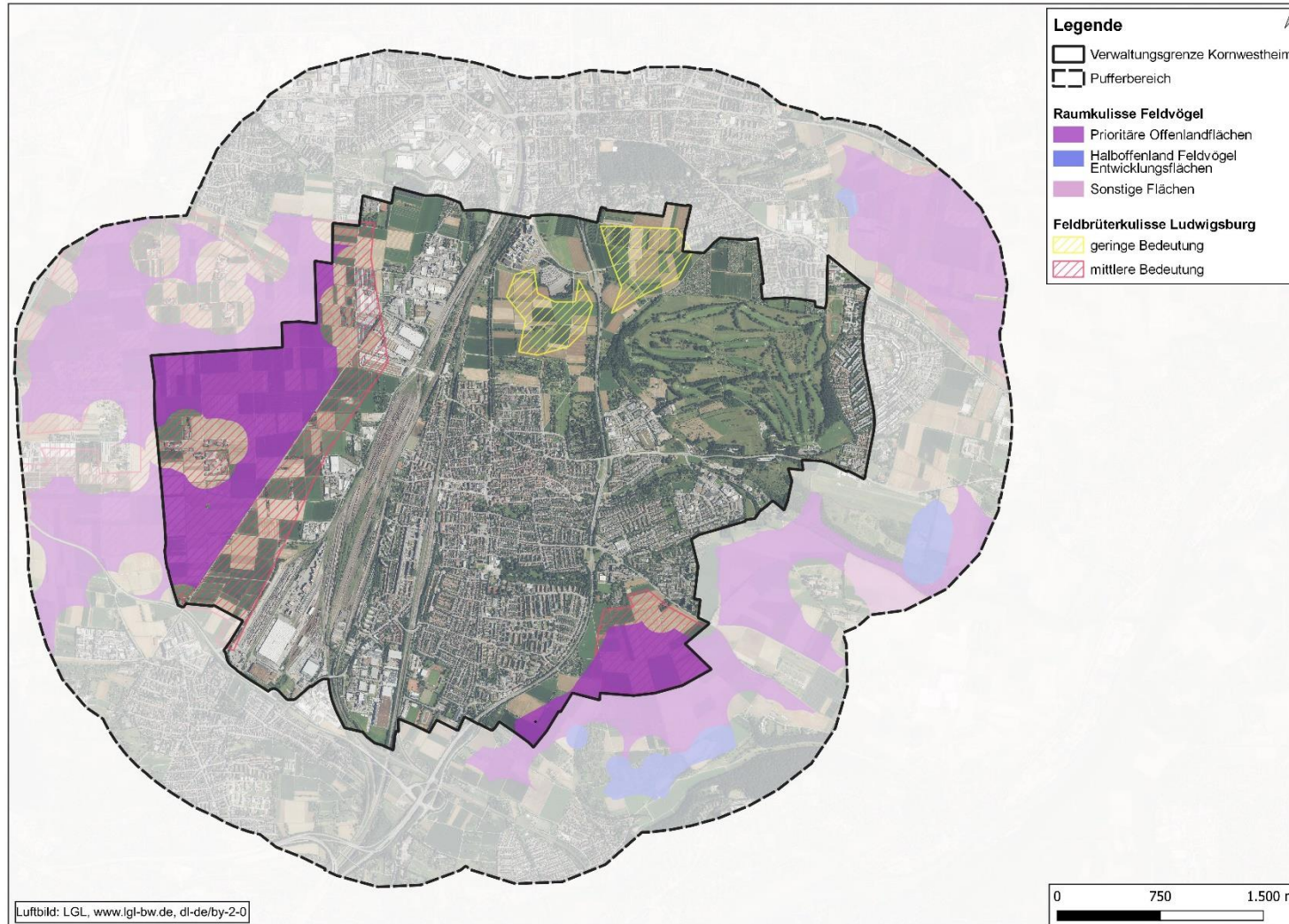
70 Vogelarten im  
Golfclub Neckartal e.V.





# Kommunaler Biotopverbund Kornwestheim

Offenland – Feldvogelkulisse - Gewässerlandschaften - Siedlungsgebiet



**Prioritäre Offenlandflächen:** zusammenhängende  
Mindestgröße 100 ha, Berücksichtigung von

Meidekulissen und Störfaktoren

⇒ **Maßnahmenschwerpunkt**



# Kommunaler Biotopverbund Kornwestheim

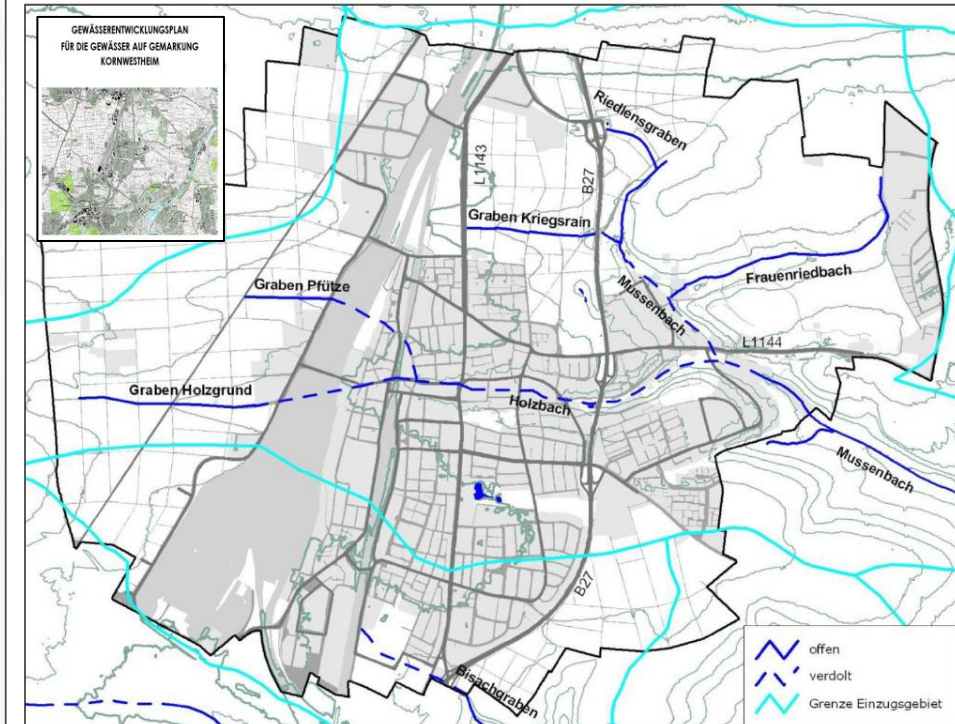
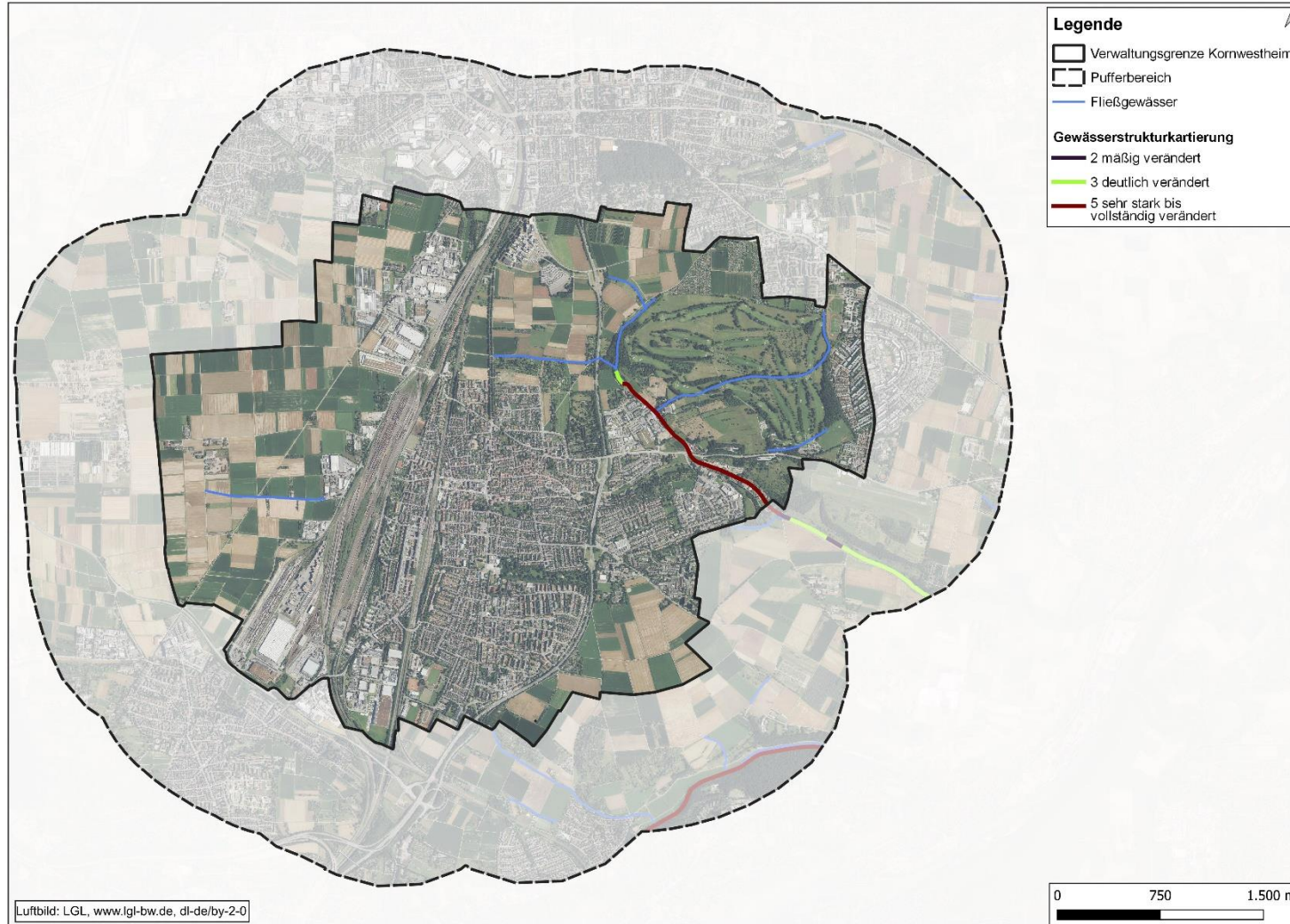
Offenland – Feldvogelkulisse - Gewässerlandschaften - Siedlungsgebiet





# Kommunaler Biotopverbund Kornwestheim

Offenland – Feldvogelkulisse - Gewässerlandschaften - Siedlungsgebiet



Mussenbach, Graben Kriegsrain, Riedlensgraben,  
Holzbach, Graben Holzgrund, Graben Pfütze



# Kommunaler Biotopverbund Kornwestheim

Offenland – Feldvogelkulisse - Gewässerlandschaften - Siedlungsgebiet

Graben Holzgrund



Mussenbach



Riedlensgraben



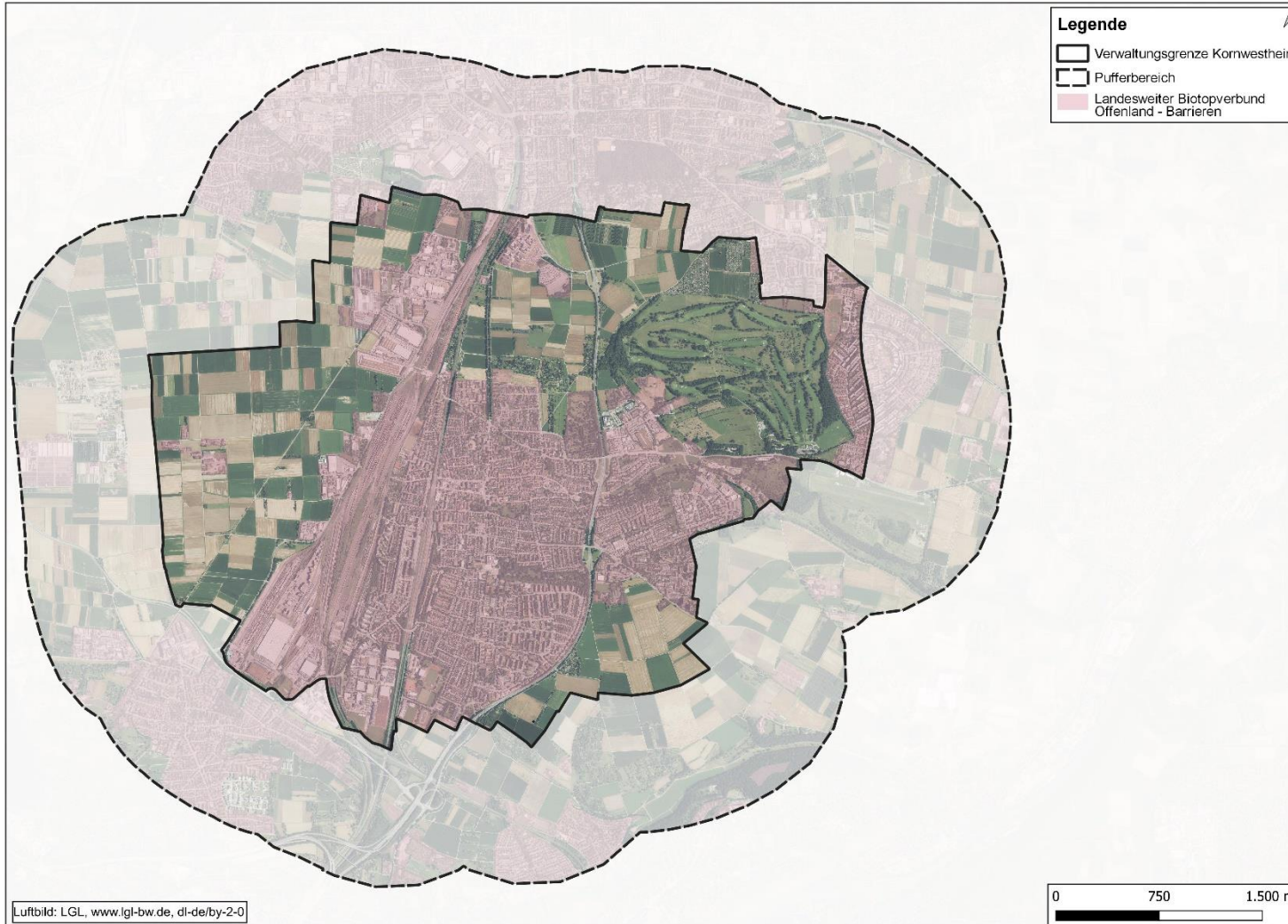
Graben Kriegsrain





# Kommunaler Biotopverbund Kornwestheim

Offenland – Feldvogelkulisse - Gewässerlandschaften - Siedlungsgebiet



## Städtischer Biotopverbund und naturnahes Grünflächenmanagement

ca. 62 % Siedlungs- und Verkehrsfläche

### NKK - Natürlicher Klimaschutz in Kommunen

#### Kommunale und soziale Infrastruktur

Zuschüsse für folgende Maßnahmengruppen in Deutschland:

- (A) Umstellung auf naturnahes Grünflächenmanagement
- (B) Pflanzung von Bäumen
- (C) Schaffung von Naturoasen
- (D) Entsiegelung und Wiederherstellung natürlicher Bodenfunktionen



# Kommunaler Biotopverbund Kornwestheim

Offenland – Feldvogelkulisse - Gewässerlandschaften - Siedlungsgebiet

## Besonderheiten eines städtischen Biotopverbunds

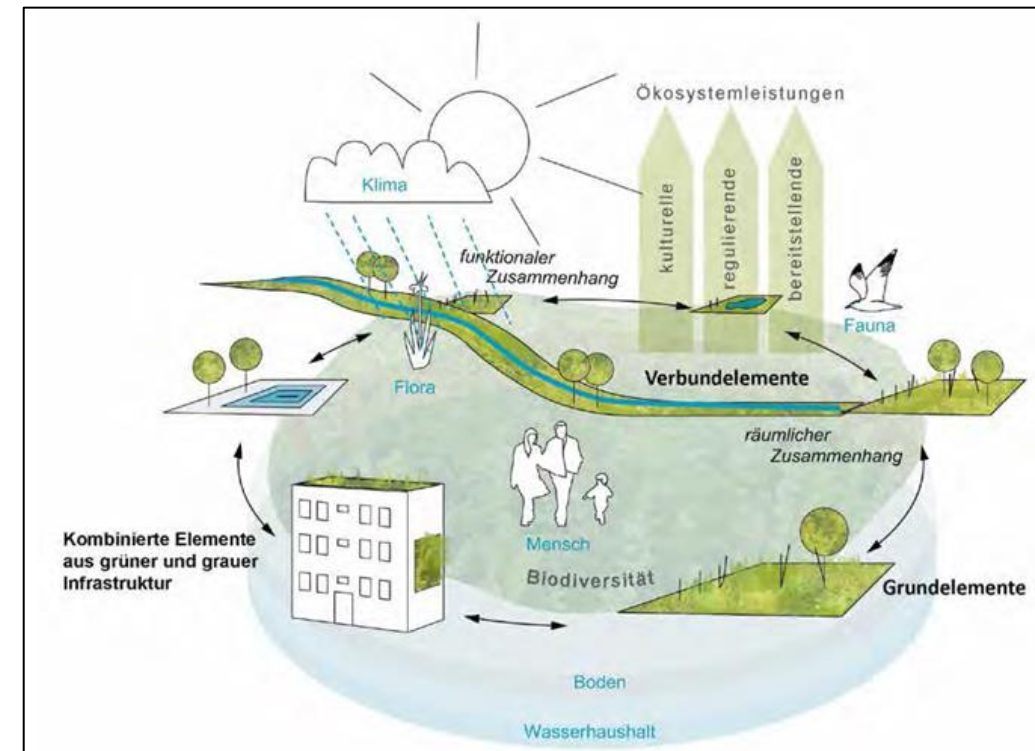
- ⇒ städtische Grün-/Freiflächen können **hohe** und **schützenswerte Biodiversität** aufweisen
- ⇒ **oft isolierte** und **zerstreute** Grün-/Freiflächen
- ⇒ hoher Nutzungsdruck & **Multifunktionalität**

## Vorgehen

Ist-Zustand und Erfahrungswerte

Flächenkulisse und Kategorisierung

Einbindung in Offenland-BV und Maßnahmenkonzept



Bildquellen: <https://www.bfn.de/urbane-gruene-infrastruktur>



# Kommunaler Biotopverbund Kornwestheim

Offenland – Feldvogelkulisse - Gewässerlandschaften - Siedlungsgebiet

## Elemente



## Zielsetzung städtischer Biotopverbund

- ⇒ Erhalt von **naturraumtypischen Flächen** innerhalb der Stadt unter Berücksichtigung der **Multifunktionalität**
- ⇒ funktionierender **Austauschprozess** zwischen Stadt und Umland – **Durchlässigkeit** erhöhen (Verbundachsen)
- ⇒ Integration von Aspekten des Arten-/Biotopschutzes in **Pflege der Grün-/Freiflächen**
- ⇒ **Naturnahes Gärtnern** insbesondere in Potenzialräumen
- ⇒ Förderung **stadttypischer** Zielarten und Umgang mit **invasiven** Arten

Bildquellen: sielmann-stiftung.de, nabu.de, eigene Aufnahmen



# Kommunaler Biotopverbund Kornwestheim

## Zielartenkonzept Baden-Württemberg

→ **Zielarten:** insbesondere gefährdete Arten, ausgeprägte Habitatbindung, Metapopulationen, Schirmarten, Maßnahmenplanung an Zielarten-Ansprüche ausrichten



Bildquellen: istockphoto, terragraphie.de



# Kommunaler Biotopverbund Kornwestheim

## Maßnahmenbeispiele - Offenland

- ⇒ Neuanlage von Trockenmauern
- ⇒ Entwicklung von Magerrasen
- ⇒ Entwicklung von trockenwarmen, strukturreichen Säumen entlang südexponierter Böschungen



Bildquelle: [www.natuerlichbayern.de/praxisempfehlungen/weg-und-strassenraender](http://www.natuerlichbayern.de/praxisempfehlungen/weg-und-strassenraender)



# Kommunaler Biotopverbund Kornwestheim

## Maßnahmenbeispiele - Offenland

- ⇒ Neuanlage von Trockenmauern
- ⇒ Entwicklung von Magerrasen
- ⇒ Entwicklung von trockenwarmen, strukturreichen Säumen entlang südexponierter Böschungen
- ⇒ (Beibehaltung) Grünlandextensivierung – Entwicklung von arten- und strukturreichem Grünland (mit Beweidung)
- ⇒ Erhalt von gepflegten und strukturreichen Hochstamm-Streuobstbeständen, ggf. Nachpflanzung





# Kommunaler Biotopverbund Kornwestheim

## Maßnahmenbeispiele - Offenland

- ⇒ Neuanlage von Trockenmauern
- ⇒ Entwicklung von Magerrasen
- ⇒ Entwicklung von trockenwarmen, strukturreichen Säumen entlang südexponierter Böschungen
- ⇒ (Beibehaltung) Grünlandextensivierung – Entwicklung von arten- und strukturreichem Grünland (mit Beweidung)
- ⇒ Erhalt von gepflegten und strukturreichen Hochstamm-Streuobstbeständen, ggf. Nachpflanzung
- ⇒ Wasserrückhalt in der Fläche (Flutmulden)
- ⇒ Stillgewässerpflege und Schaffung von Kleingewässerkomplexen
- ⇒ Gewässerentwicklungsplan (2021)

Maßnahmentypen	
Erhalt	Umbau
<b>S</b> Schutz und Erhalt des Gewässers sowie der vorhand. Schutzgebiete	<b>U</b> Naturnahe Umgestaltung des Gewässerabschnitts
	<b>D</b> Maßnahmen zur Überwindung von Wanderungshindernissen
<b>A</b> Anthropogene Ablagerungen entfernen	<b>V</b> Verdolung entfernen
<b>N</b> Nutzungen aus dem Gewässerumfeld verlegen	<b>SB</b> Sohlbefestigung entfernen
<b>GR</b> Gewässerrandstreifen erwerben, anlegen und unterhalten (Breite 5-10 m)	<b>UB</b> Uferbefestigung entfernen
<b>Gsf</b> Standortfremde Gehölze und Neophyten entfernen	<b>RE</b> Belastungen durch Einleitungen prüfen
<b>Gpf</b> Gehölz-, Hochstauden- und Röhrichtpflege	<b>ST</b> Strukturelemente fördern



# Kommunaler Biotopverbund Kornwestheim

## Maßnahmenbeispiele - Offenland

- ⇒ Neuanlage von Trockenmauern
- ⇒ Entwicklung von Magerrasen
- ⇒ Entwicklung von trockenwarmen, strukturreichen Säumen entlang südexponierter Böschungen
- ⇒ (Beibehaltung) Grünlandextensivierung – Entwicklung von arten- und strukturreichem Grünland (mit Beweidung)
- ⇒ Erhalt von gepflegten und strukturreichen Hochstamm-Streuobstbeständen, ggf. Nachpflanzung
- ⇒ Wasserrückhalt in der Fläche (Flutmulden)
- ⇒ Stillgewässerpflege und Schaffung von Kleingewässerkomplexen
- ⇒ Gewässerentwicklungsplan (2021)
- ⇒ extensive Ackerbewirtschaftung, mehrjährige Buntbrache, Ackerrandstreifen als Verbindungselemente
- ⇒ Feldlerchenfenster
- ⇒ Lichtacker (weite Reihe)
- ⇒ Heckenpflege (Niederhecken mit breiter Saumzone)

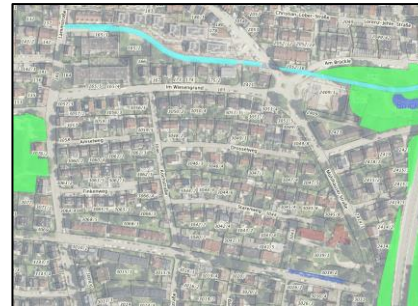
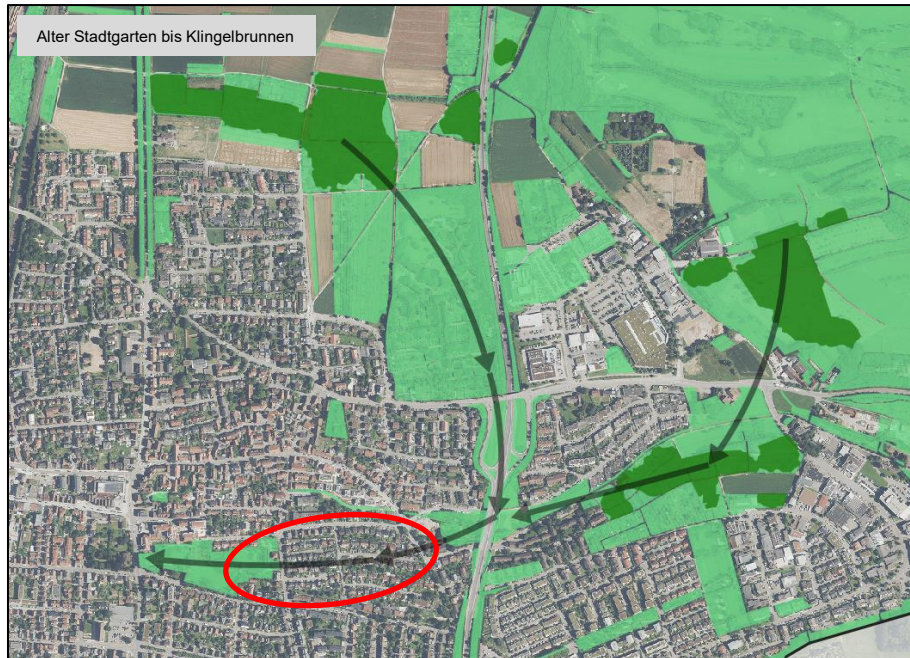




# Kommunaler Biotopverbund Kornwestheim

## Maßnahmenbeispiele - Siedlungsgebiet

- ⇒ Naturnahes Grünflächenmanagement
- ⇒ Schaffung von Habitatstrukturen
- ⇒ Reduzierung Fallen- und Barrierewirkung
- ⇒ Öffentlichkeitsarbeit
- ⇒ Naturnahe Gartenanlagen

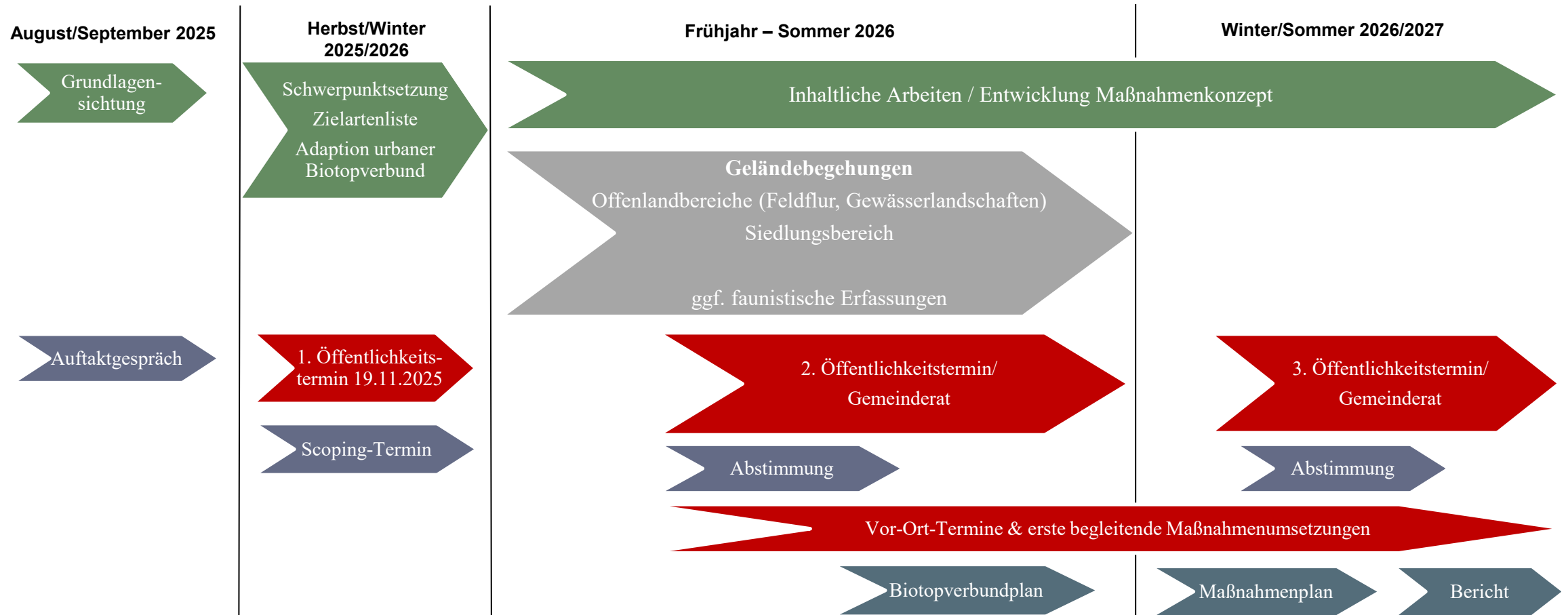


Bildquellen: tausende-gaerten.de



# Kommunaler Biotopverbund Kornwestheim

Zeitplan (Stand November 2025)





# Danke für Ihre Aufmerksamkeit!



Bildquelle: kornwestheim.de

Ihre Unterstützung ist gefragt!  
Ideen, Hinweise, Flächen,  
Artnachweise?

## Kontaktmöglichkeit

Timo Wätjen, Planbar Güthler

t.waetjen@planbar-guethler.de, 07141/91138-25