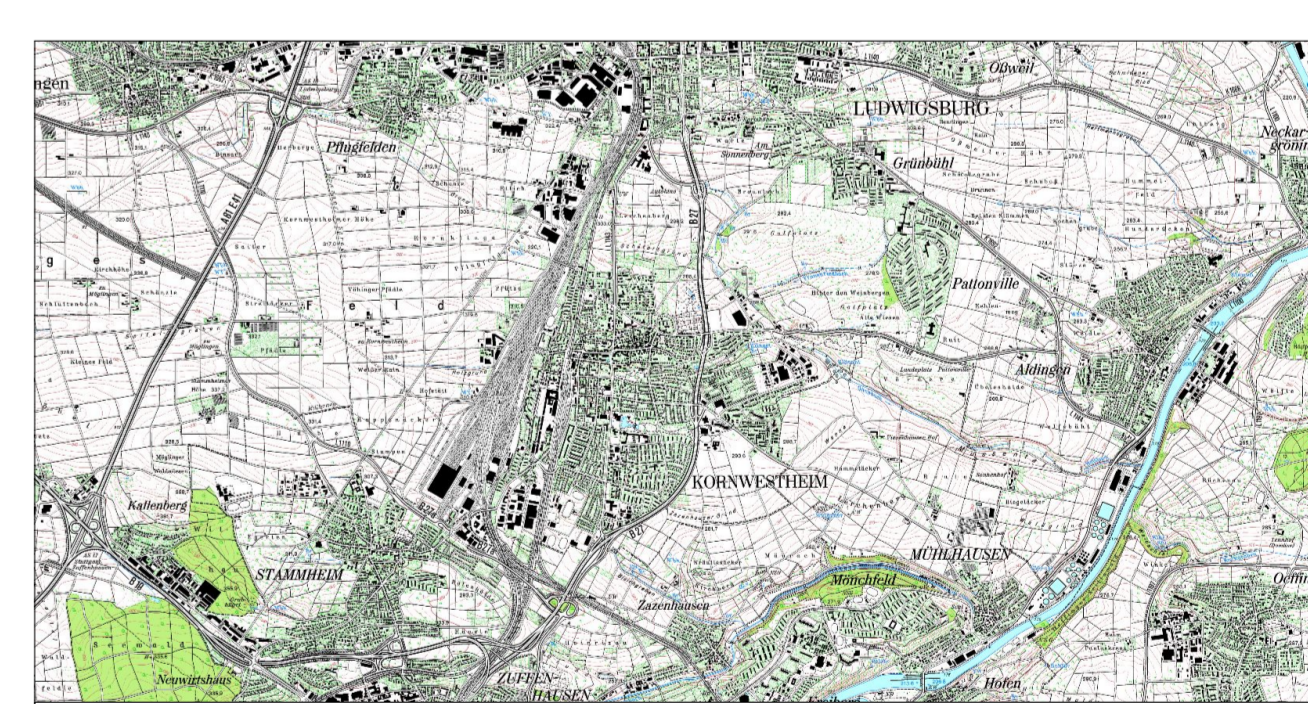


LEGENDE

Reinutzung	Strukturen der Gewässer
Streuobst	Gewässerverlauf, Gewässer mit wasserwirtschaftl. Bedeutung
Gebüsch, Gehölz	Gewässerverlauf, Gewässer ohne wasserwirtschaftl. Bedeutung
Mischwald	ehemaliger Gewässerverlauf
Grünland	Verdolung Fließgewässer
Unland	Graben, Wassereinflauf mit wasserführendem nwf; nicht wasserführend
Acker	Brücke / Steg
Öffentliches Grün	Rohrdurchlass mit Durchmesser und ökol. Wirkung; nwf: nicht bedingt; -d: durchgängig
Zier- und Nutzgarten, Grabeland	Ufer- und Sohlstruktur
Siedlungsfläche	Schilfverbau, betoniert, vermörtelt oder Rasengittersteine
Fließgewässer, Wasserfläche	Schilfverbau, unvermörtelt, Steinschüttung, Steinsatz
Flurstück Gewässer	künstl. / natürl. Sohlabsturz mit Angabe der Absturzhöhe und ökologischer Wirkung; nwf: nicht bedingt; -d: durchgängig
Hütte im Gewässerumfeld	Ufermauer, betoniert oder vermörtelt
Asphalt	Steinsatz
Gras-/Schotterweg, unbefestigte Verkehrsflächen	Böschungspflaster, vermörtelt oder Rasengittersteine
Gemarkungsgrenze	Böschungspflaster, Steinschüttung, unvermörtelt, teilw. mit Drahtgitter überspannt
Flurstücknummern Gemeindeeigen / Privat	Uferabbruch
Schutzgebiete	Grünschnitt / Müll / Holzlager / Lagerfläche
flächenhaftes Naturdenkmal mit Nr.	Leitungen/Einleitungen
geschützte Biotope mit Nr. nach §30 BNatSchG / §33 NatSchG BWV	Mischwasserkanal
Quellen / Brunnen	Wasser
	Fernmeldekabel
	Strom
	Gas
Bemerkung: Alle flächig ausgebildeten Schutzgebiete sowie das Einzugsgebiet der untersuchten Gewässer wurden von den entsprechenden zur Verfügung gestellten Unterlagen und Plänen übernommen. Für die Lagerfähigkeit kann keine Gewähr übernommen werden.	wasserwirtschaftliche Anlage RRB; Regenüberläufe, RU; Regenüberlauf
	Einleitung in den Kanal
	sonstige Einleitungen Drainagen usw. mit Größenangabe nwf: nicht wasserführend, sonst wf
	Ufervegetation
	Vegetation nicht lagegebunden, sondern mit Pflanzenzeichen nur symbolhaft dargestellt
	Einzelgehölz, Gebüsch, standortgerecht / standortfremd
	Krautfur, Hochstauden



Gewässerentwicklungsplan für die Gewässer der Gemarkung Kornwestheim

Stadt Kornwestheim

Auftraggeber:
 Stadtentwässerung Kornwestheim
 c/o Stadwerke Ludwigsburg-Kornwestheim
 Gänsfußallee 23
 71636 Ludwigsburg

Frau Karin Wächter
 Tel.: 07141 / 910 - 2007
 E-Mail: karin.waechter@swb.de

Auftragnehmer:
 Getitz & Partner GbR
 Freie Garten- / Landschaftsarchitekten
 und Hydrologen
 Getitz • Kusche • Kappich
 Signaringer Straße 49
 70567 Stuttgart - Möhringen

Tel.: 0711 / 217 491-0
 Fax: 0711 / 217 491-49
 E-Mail: info@getitz-partner.de

Bezeichnet: Dipl.-Ing. (FH) Angelika Jany
 B.Eng. (FH) Sandra Seefeld

Gezeichnet: B.Eng. (FH) Sandra Seefeld

Plangröße: 1189 x 841 mm

Stand Legungen: Fernwärme, Gas, Kabel, Strom, Wasser (SvL8, 03.2018)

Planstapel:

Bestand
 Mussenbach, Holzbach,
 Graben Kriegsrain,
 Riedlensgraben

Maßstab: 1 : 2.500

Plannummer: 1.1

Projektnummer: 1742

Stuttgart, den 30.04.2021